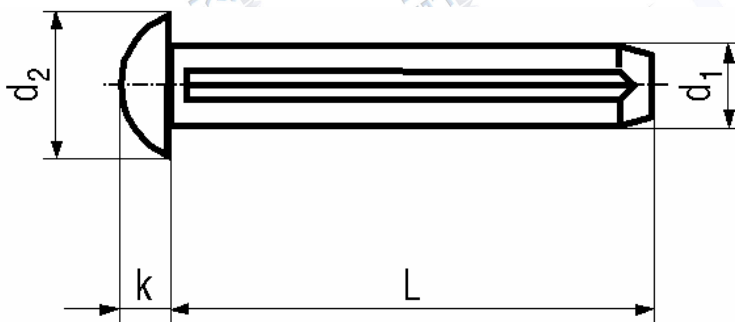


Hasított félgömbfejű szeg

Halbrundkerbnägel

Grooved pins with round head

Szabványszám / Standard	<b>DIN 1476</b>	<b>KN 4</b>
	ISO 8746 MSZ 2246 DIN EN 28746 DIN EN ISO 8746	
Anyagminőség / Quality	<b>ST/A1/A2/1.4104/MS/AL/KST</b>	
Felületkezelés / Surface	<b>kék-horganyzott / zinc plated (blue)</b> <b>nikkelezett / nickel plated</b>	



<b>d1</b>	<b>1,4</b>	<b>1,6</b>	<b>1,7</b>	<b>2</b>	<b>2,5</b>
<b>d2</b>	2,4	2,8	3	3,5	4,4
<b>k</b>	0,8	1	1	1,2	1,5
<b>Tol. Furat</b>	H9	H9	H9	H9	H9

<b>d1</b>	<b>3</b>	<b>4</b>	<b>5</b>	<b>6</b>	<b>8</b>
<b>d2</b>	5,2	7	8,8	10,5	14
<b>k</b>	1,8	2,4	3	3,6	4,8
<b>Tol. Furat</b>	H9	H11	H11	H11	H11

→ További méretekkel, felületkezelésekkel kapcsolatban forduljon hozzánk bizalommal!